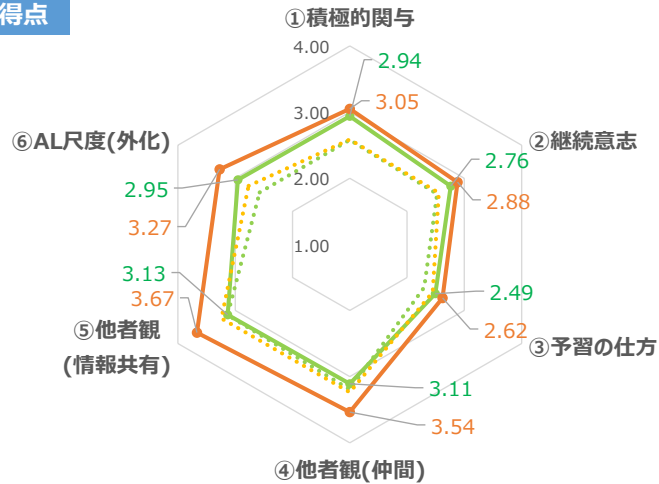


## 統合結果

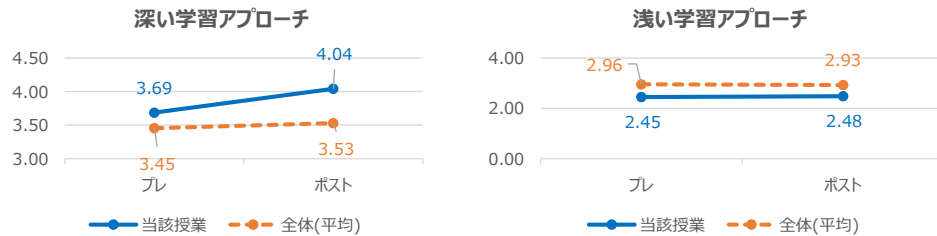
統合結果を以下に示す。

### 各変数の尺度得点



— 当該授業:ブレ — 当該授業:ポスト ..... 全体:ブレ ..... 全体:ポスト

### 学習アプローチの推移

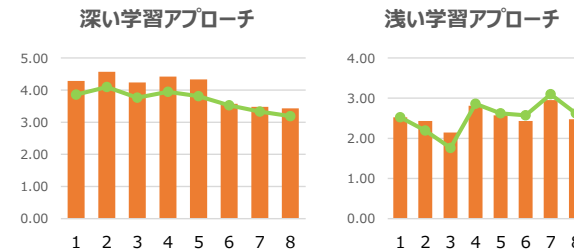


## 各得点状況

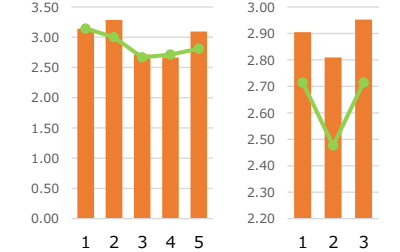
各尺度下位項目の得点状況の推移を示す。

凡例 — ブレ — ポスト

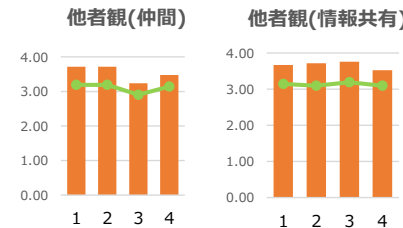
### 学習アプローチ



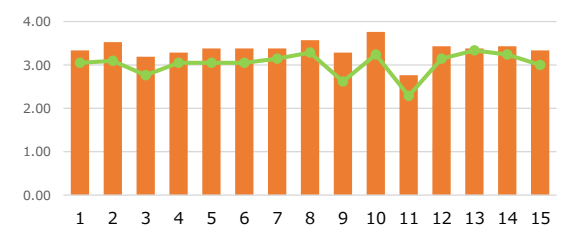
### 学習動機



### 授業における他者観



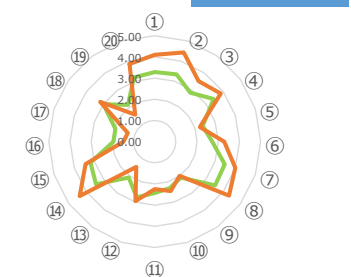
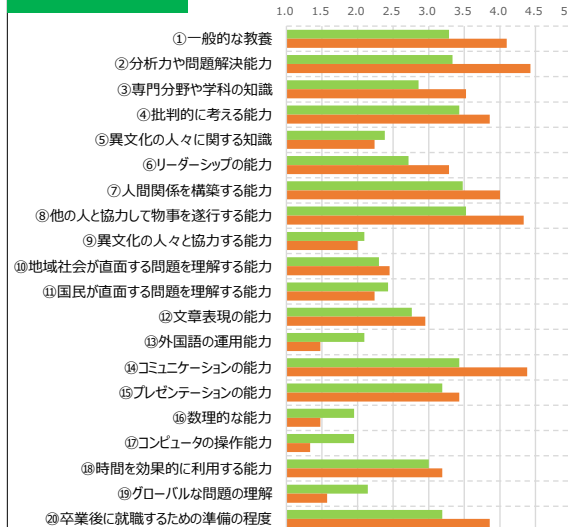
### AL尺度



## コンピテンシー

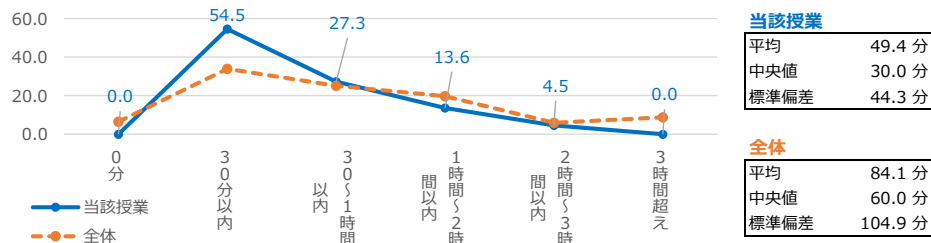
コンピテンシー（知識・技能）の平均値を以下に示す。

### 知識・技能



## 授業外学習

### 授業外学習時間(分/週)



当該授業	
平均	49.4 分
中央値	30.0 分
標準偏差	44.3 分

全体	
平均	84.1 分
中央値	60.0 分
標準偏差	104.9 分

### AL型授業に対する評価

