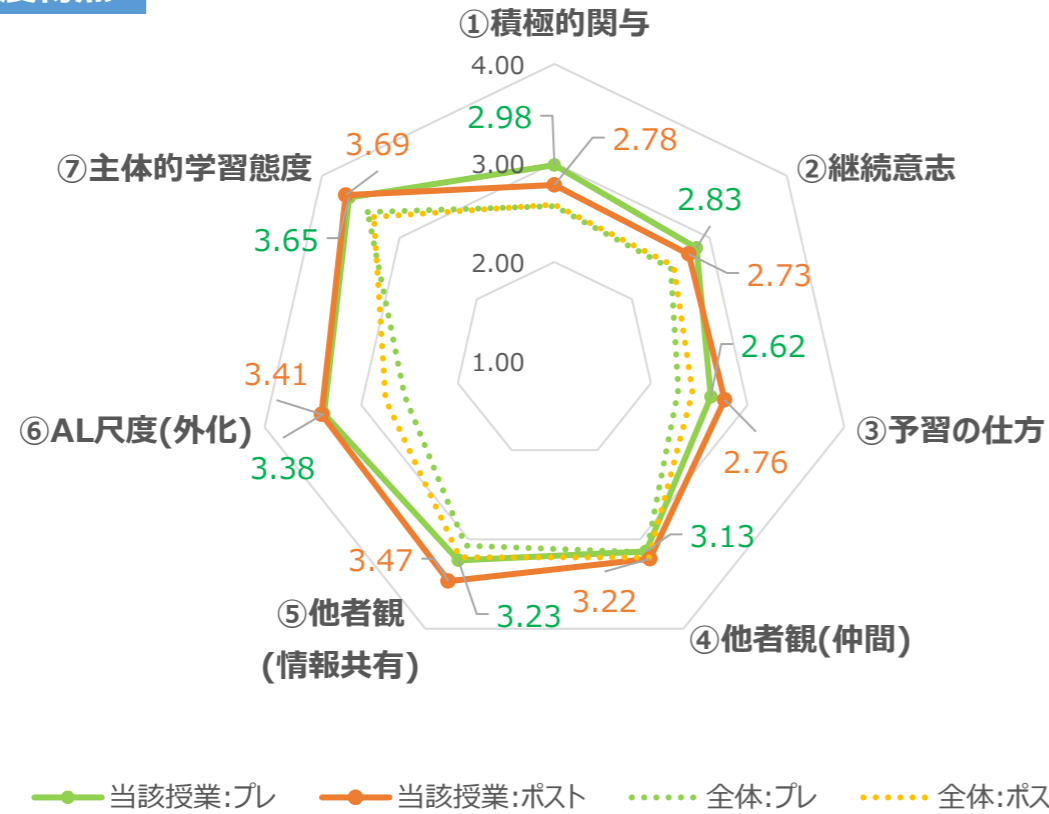


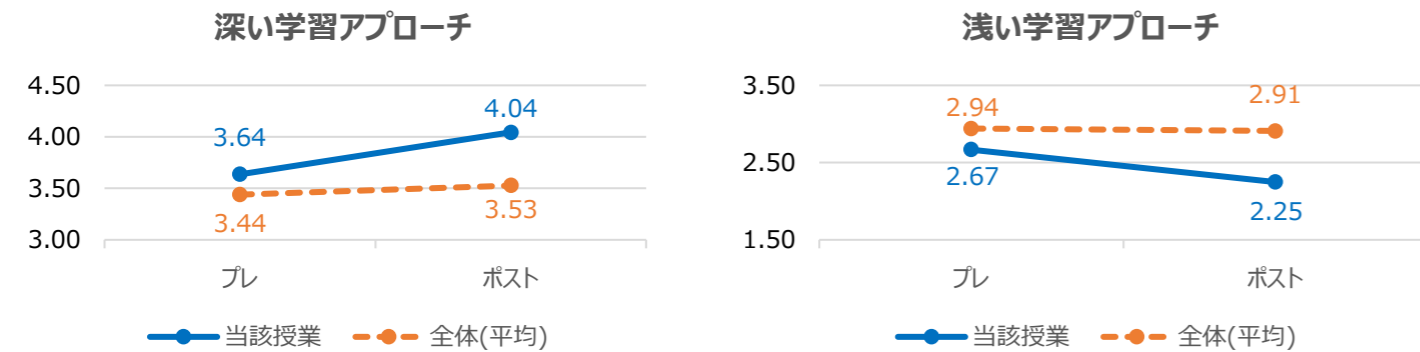
統合結果

統合結果を以下に示す。

各変数の尺度得点

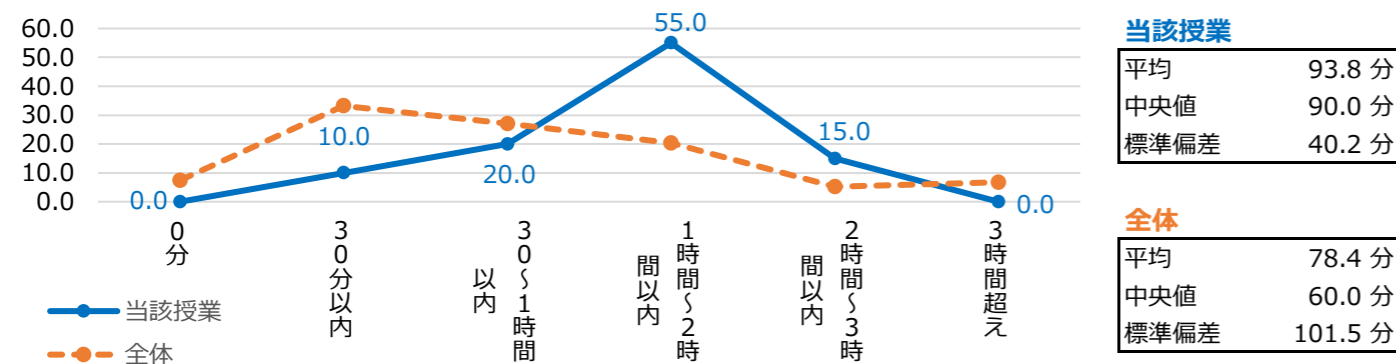


学習アプローチの推移



授業外学習

授業外学習時間(分/週)

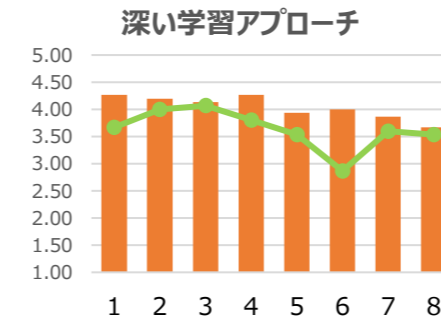


各得点状況

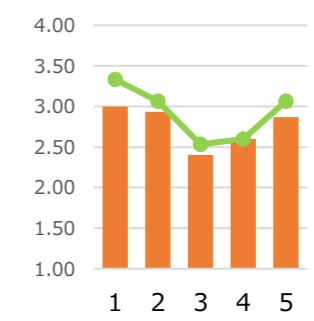
各尺度下位項目の得点状況の推移を示す。

凡例 ● プレ ● ポスト

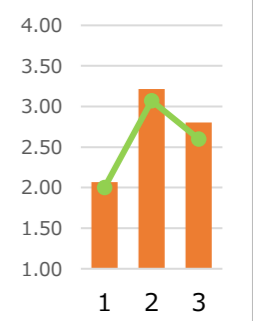
学習アプローチ



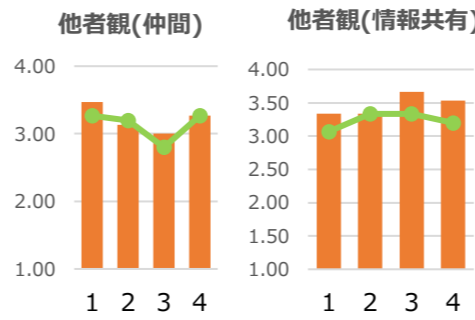
学習動機



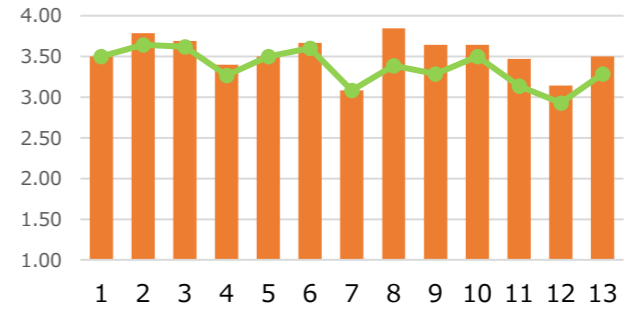
予習の仕方



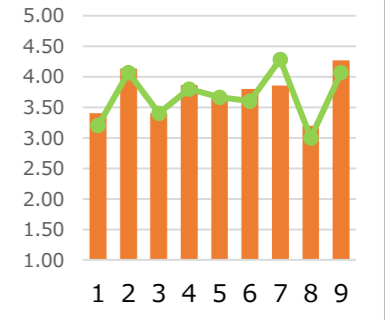
授業における他者観



AL尺度



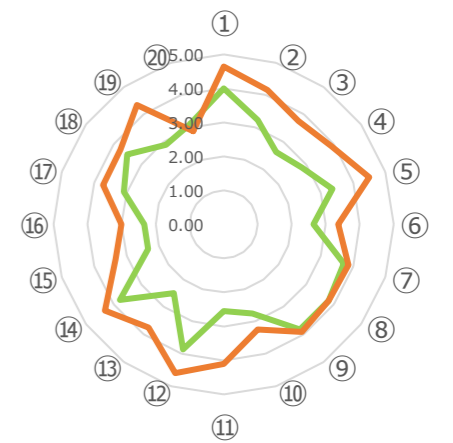
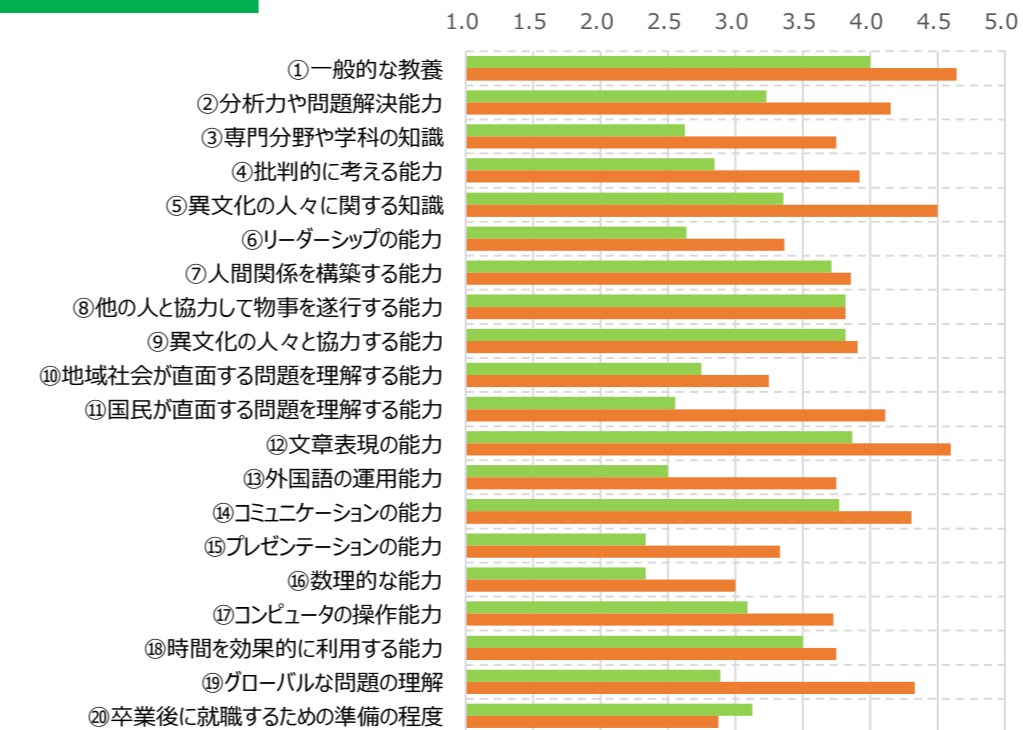
主体的学習態度



コンピテンシー

コンピテンシー (知識・技能) の平均値を以下に示す。

知識・技能



※ 「コンピテンシー」、「AL尺度」の値は、「この授業で扱っていない」と回答した者を除く(値がない場合もある)

AL型授業に対する評価

