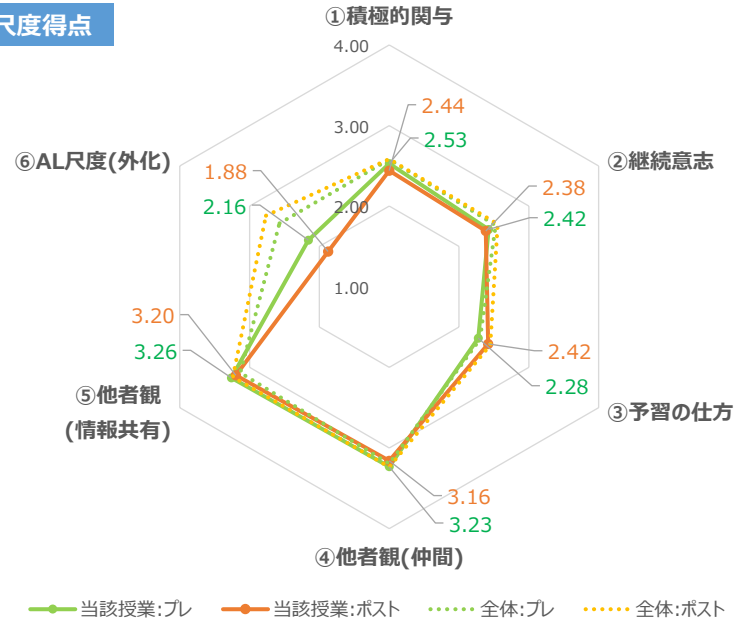


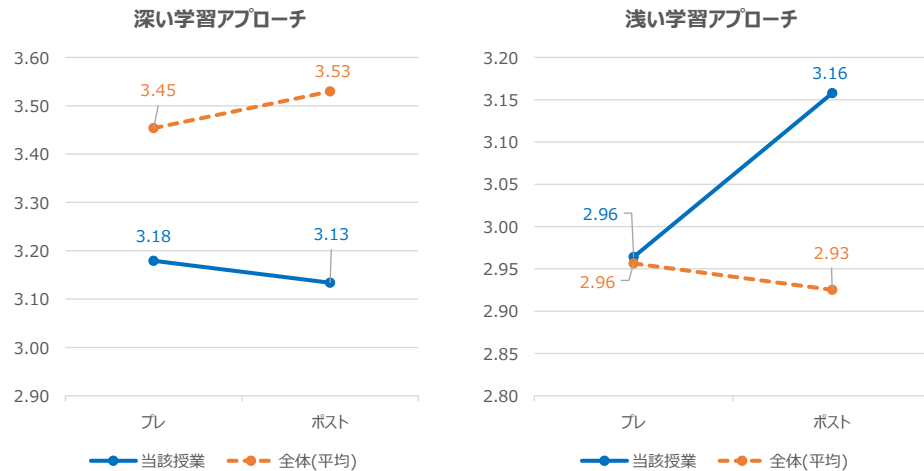
統合結果

統合結果を以下に示す。

各変数の尺度得点



学習アプローチの推移

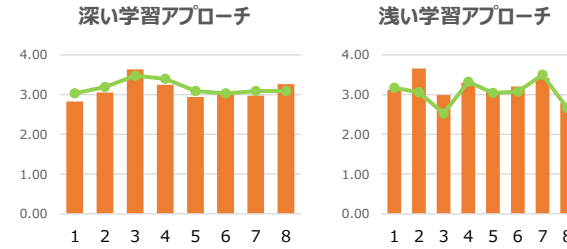


各得点状況

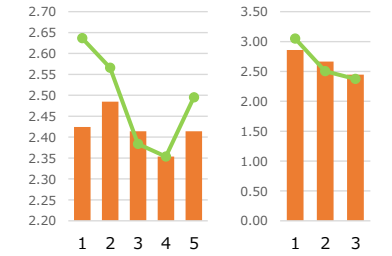
各尺度下位項目の得点状況の推移を示す。

凡例 ● プレ ■ ポスト

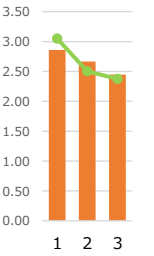
学習アプローチ



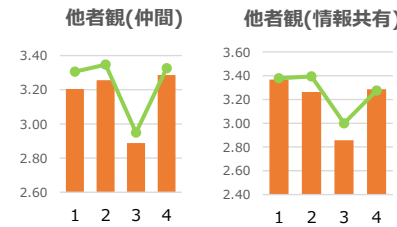
学習動機



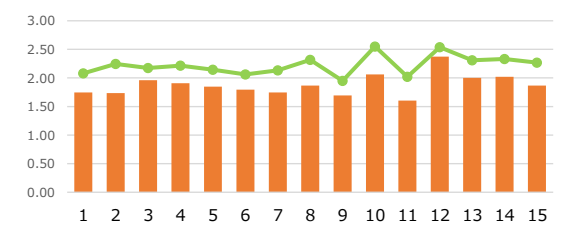
予習の仕方



授業における他者観



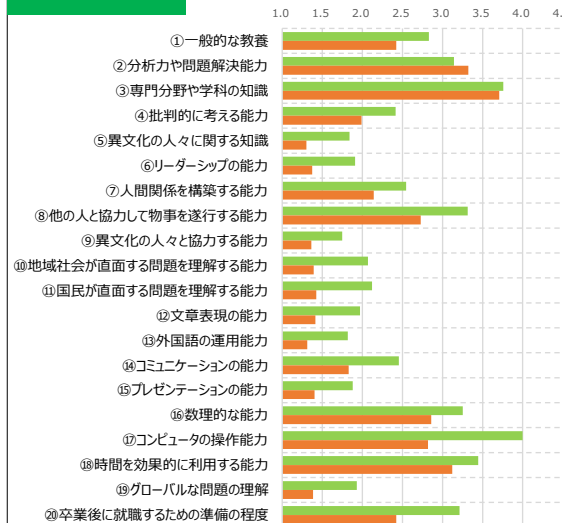
AL尺度



コンピテンシー

コンピテンシー（知識・技能）の平均値を以下に示す。

知識・技能



AI型授業に対する評価

